



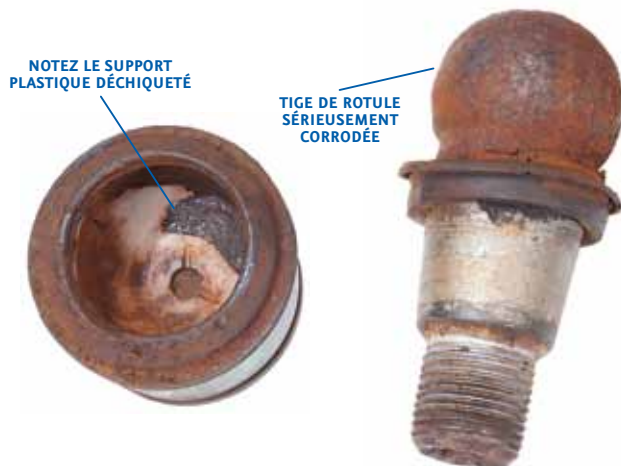
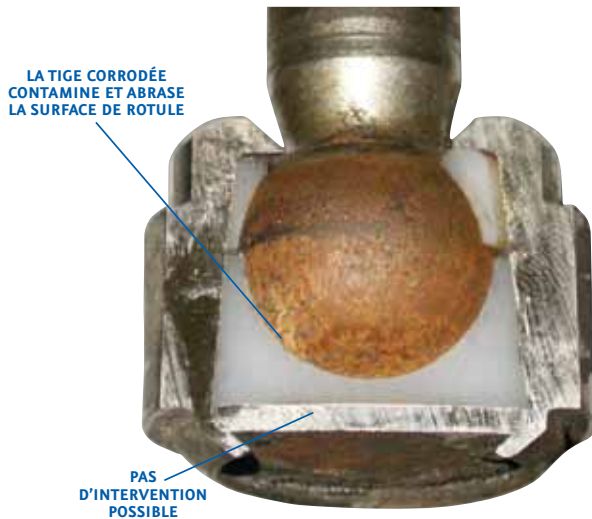
CONCEPTION
TECHNIQUE MOOG®
PERMETTANT LE
GRAISSAGE

THE PROBLEM SOLVER®

PROBLÈME :

Panne précoce/Jeu excessif/ Séparation du joint

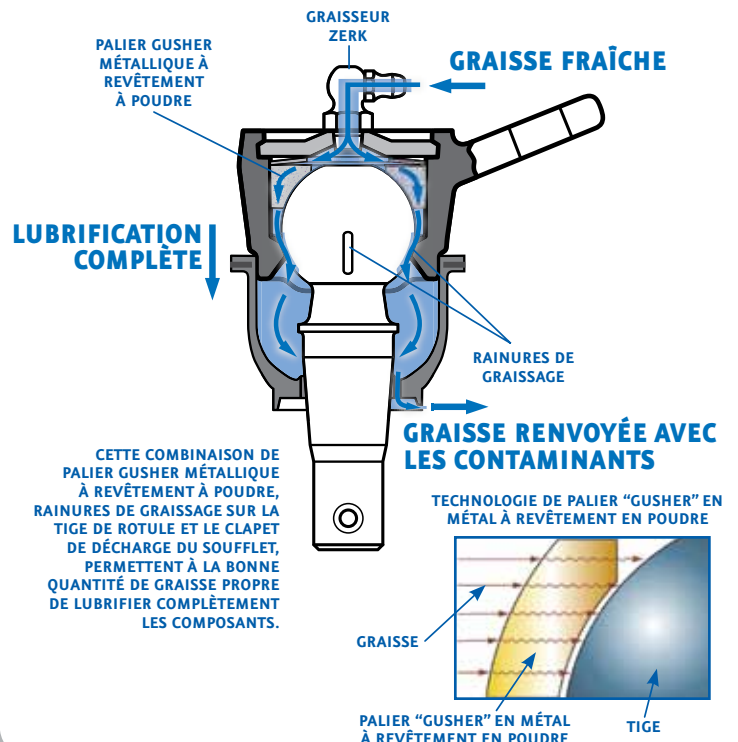
- La conception d'emboîtement ne permet pas d'intervention et ne peut pas faire chasser la contamination entrant dedans.
- Cette contamination reste dans l'ensemble, causant une corrosion et une usure accélérée.



SOLUTION :

Conception MOOG® permettant le graissage

- Cette conception permettant le graissage agit avec le soufflet MOOG étanche pour maintenir la contamination hors de l'ensemble d'emboîtement.
- Des roulements poreux en poudre de métal maintiennent la graisse entre rotule et palier.
- Des rainures pour graisse sur la rotule ou le palier (selon l'application) permettent à la graisse de circuler vers les zones critiques afin de lubrifier le mouvement de tige de rotule et de maintenir contaminants et usure à un minimum.
- Le mouvement de graisse fraîche est dirigé sur les surfaces de palier, en déplaçant tous débris accumulés hors de l'ensemble de rotule et de palier.
- Le clapet de décharge de graisse qui se trouve dans tous les soufflets étanches MOOG rejette l'humidité et les débris, tout en assurant des niveaux de remplissage appropriés en relâchant l'excédent de graisse à l'écart des composants de freins vitaux.



Pour voir les pièces, visitez www.FMe-cat.com

Ligne technique : 1-800-325-8886

moogproblemsolver.com

