

# Le Solutionneur™

## BULLETIN

www.moogproblemsolver.com

BULLETIN: 27030

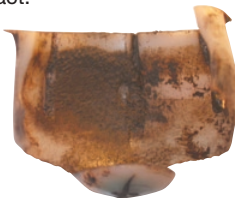
## Usure précoce du joint à rotule

Camions GM 1999-2006

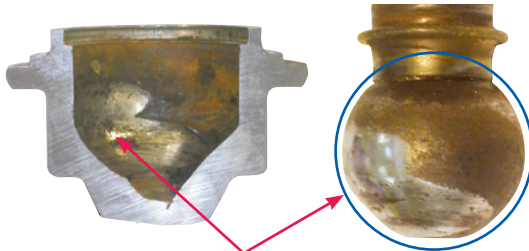
### PROBLÈME:

#### Le joint à rotule inférieur accuse une usure précoce

- Le diamètre de la rotule du pivot d'équipement d'origine et le roulement en polymère du même style que l'équipement d'origine n'offrent pas une capacité de charge suffisante, particulièrement dans les conditions d'utilisation difficiles.
- La tension de la charge et les intrusions rongent rapidement la surface de contact.



**NOTE:** Roulement en polymère du même style que l'équipement d'origine détérioré en raison de conditions d'utilisation difficiles.



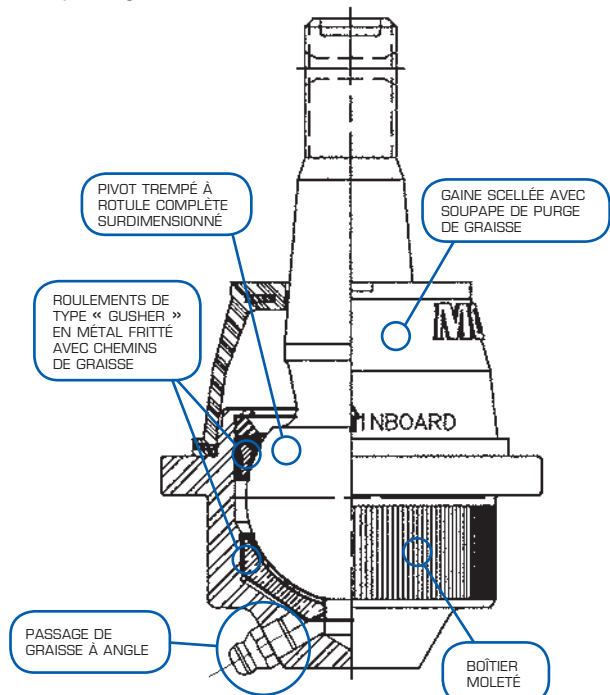
La pièce d'origine offrait un jeu de 0,080 po en raison de la défaillance du roulement. Résultat, le boîtier et les composantes du joint à rotule non trempés s'usent l'un dans l'autre.

| Description              | Année | Marque/Modèle  | Numéros de pièces |
|--------------------------|-------|--|-------------------|
| Joint à rotule inférieur | 2006  | Chevrolet Avalanche 2500 4wd                         | K6693             |
|                          | 02-06 | Chevrolet Avalanche 2500 2wd/4wd                     |                   |
|                          | 01-03 | Chevrolet/GMC Silverado/Sierra 1500 Crew Cab 2wd/4wd |                   |
|                          | 99-06 | Chevrolet/GMC Silverado/Sierra 2500, 2500HD 2wd/4wd  |                   |
|                          | 01-06 | Chevrolet/GMC Silverado/Sierra 3500 2wd/4wd          |                   |
|                          | 00-05 | Chevrolet Suburban 2500 2wd 2001-2004 et 4wd         |                   |
|                          | 00-05 | GMC Yukon XL 2500 2wd 2001-2002 et 4wd               |                   |
|                          | 03-06 | Hummer H2 4wd  |                   |

### SOLUTION:

#### Joint à rotule inférieur K6693 de MOOG®

- Le joint à rotule inférieur K6693 de MOOG a été conçu avec une rotule de pivot d'un diamètre surdimensionné qui maximise le contact de la rotule sur le roulement.
- Deux roulements de type « gusher » en métal fritté munis de chemins de graisse procurent la surface la plus résistance à l'usure qui soit.
- La combinaison de deux roulements en métal fritté et une rotule de pivot surdimensionnée procure une capacité de charge supérieure, une durabilité accrue et une durée de vie prolongée.



Mon auto, j'en prends soin™

**MOOG**  
CHASSIS PARTS™  
LE SOLUTIONNEUR™

FEDERAL-MOGUL  
MOTORPARTS