

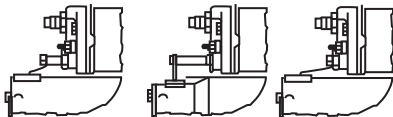
650000B

INSTALLATION INSTRUCTIONS

1. Disconnect battery cable before installing solenoid.
2. Remove original solenoid and the return spring.
3. Replace solenoid using included hardware as needed.

NOTE: Hardware is provided to fit the three starter versions pictured. Select the proper hardware and install. Not all hardware will be used.

4. Connect battery cable to battery.



MODE D'INSTALLATION

1. Débrancher le câble de la batterie avant d'installer le solénoïde.
2. Enlever le solénoïde d'origine et le ressort de rappel.
3. Remplacer le solénoïde en utilisant les pièces de montage fournies.

NOTE : Les pièces de montage convenant aux trois démarreurs illustrés sont fournies. Choisir les pièces appropriées et procéder à l'installation. Les pièces de montage fournies ne seront pas toutes utilisées.

4. Rebrancher le câble de batterie.

INSTRUCCIONES DE INSTALACION

1. Desconecte el cable de la batería antes de instalar el solenoide.
2. Remueva el solenoide original y el resorte deretorno.
3. Coloque el nuevo solenoide usando, según sea necesario, los elementos de ferretería que se incluyen.

NOTA: Los elementos de ferretería que se incluyen sirven para la instalación en cualquiera de los motores de arranque que se ilustran abajo. Escoja los elementos que correspondan y haga la instalación. No necesitará usar todos los elementos incluidos.

4. Reconecte el cable de la batería.